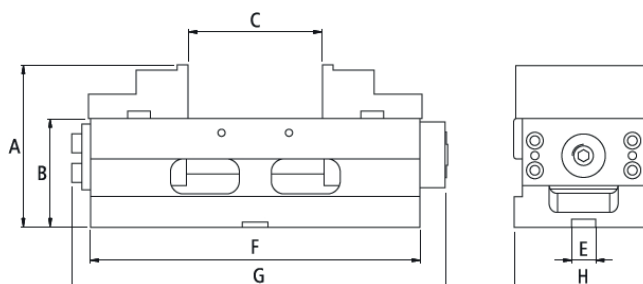
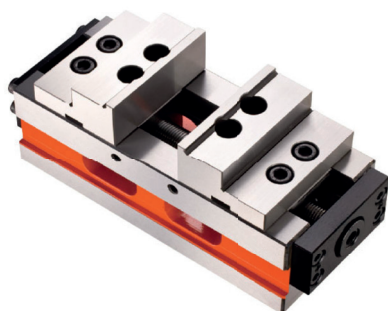


MORSA AUTOCENTRANTE

MODELO: SC-I-4"



Especificações: Material Ferro Dúctil 60 FCD, com dureza 50 HRC.

Código	Modelo	A	B	E	F	G	H	Peso (kg)
03855	SC-I-4"	120	80	18	245	278	102	15
		C		C1		C2		C3
		95		95		166		230

- Mordentes projetados para diversas possibilidades de aperto da peça de trabalho.
- Morsa modular de altura fixa, que pode ser utilizada verticalmente e horizontalmente.
- Projetada especialmente para ser utilizada em máquinas de 5 eixos e centros de usinagem CNC, possibilitando utilizar várias morsas na mesa de trabalho da máquina.